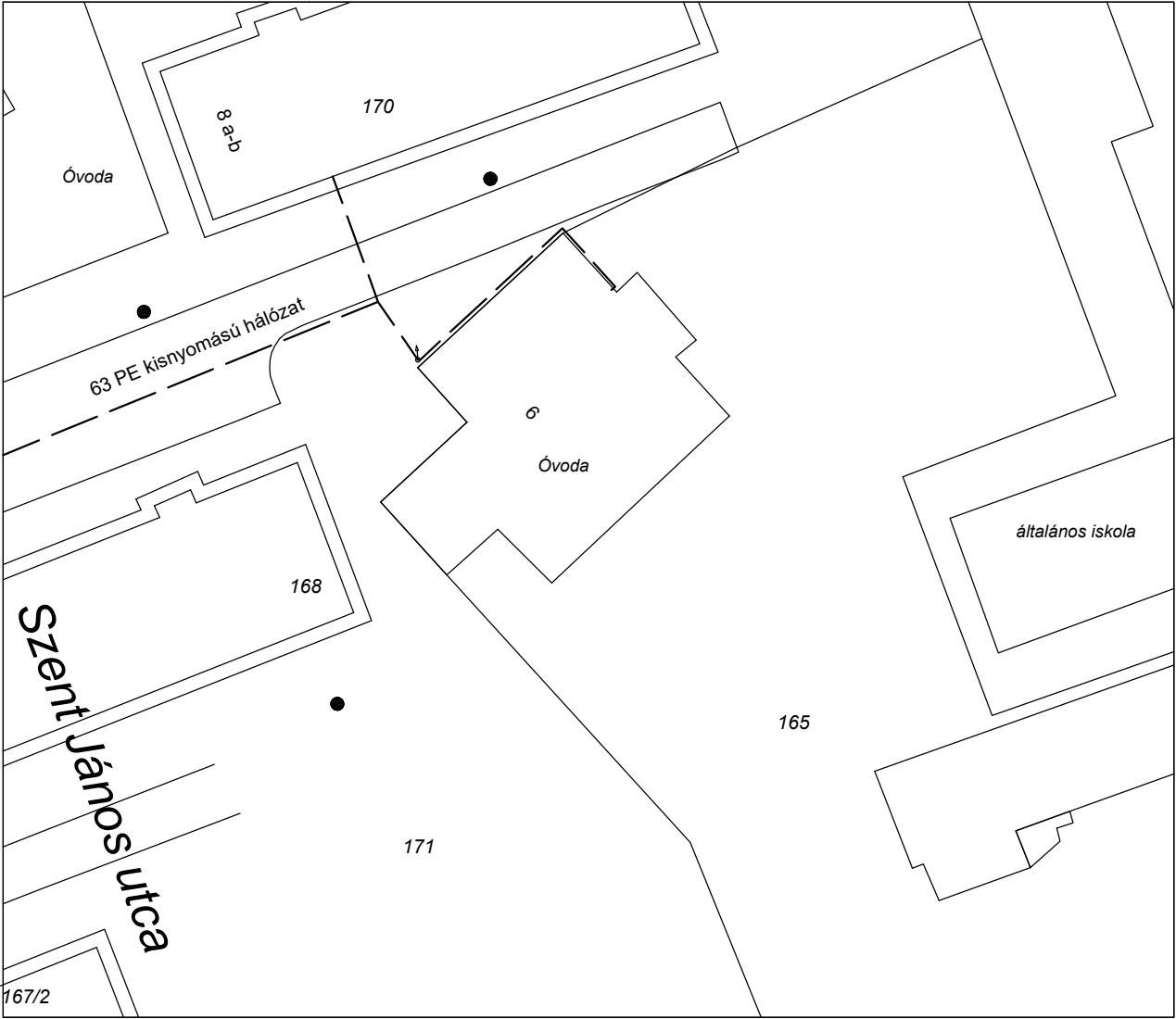


HELYSZÍNRAJZ M 1:500

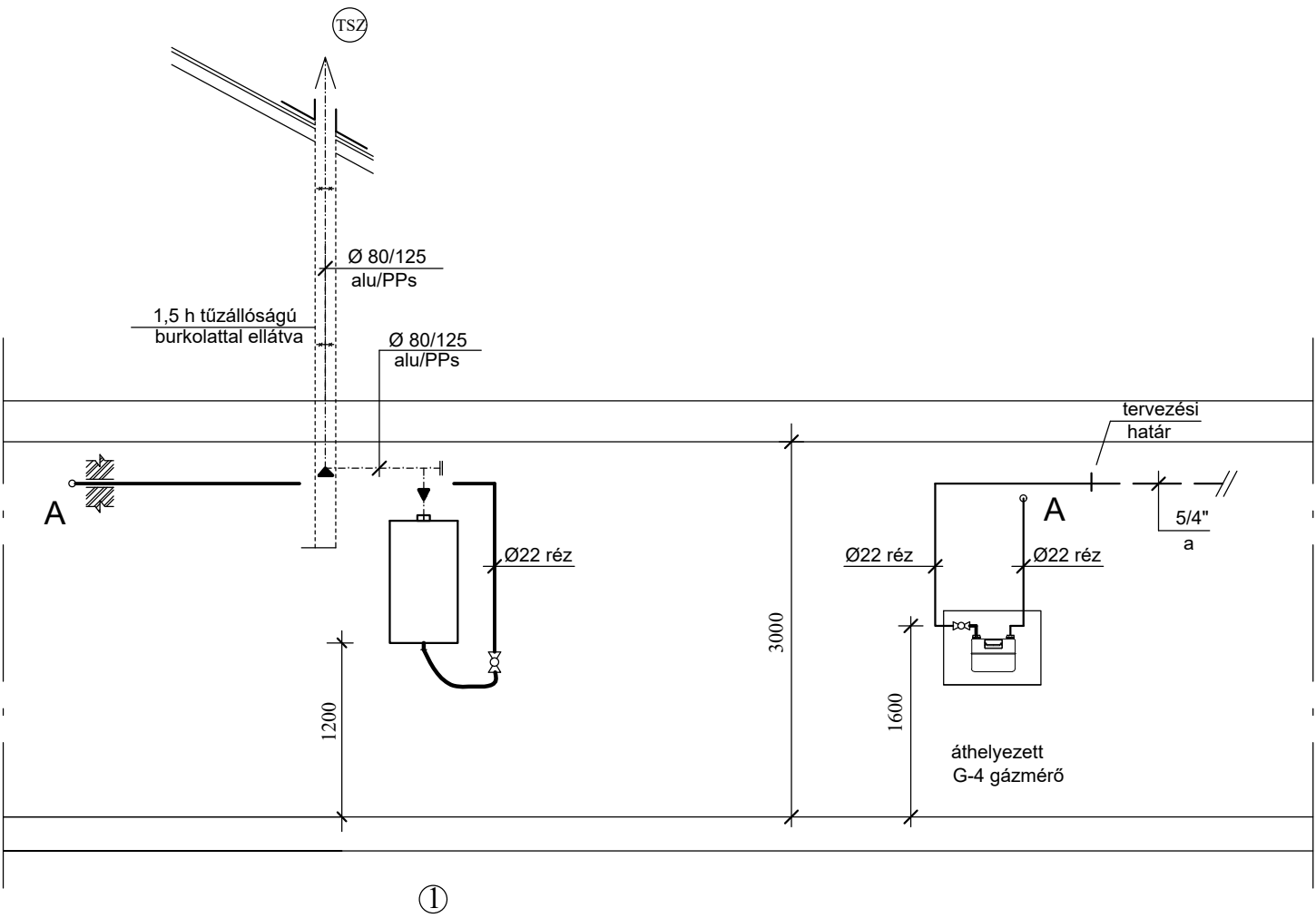


--- Üzemelő fogyasztói vezeték  
—— Tervezett fogyasztói vezeték

A terv az engedély napjától számított 2 évig érvényes.  
A gázvezeték az épület védővezetős érintésvédelmébe be kell kötni.  
A fém védőszekrény hiánya beüzemelést gátló tényező.

Megrendelő  GÖDÖLLŐ VÁROS ÖNKORMÁNYZATA Gödöllő, Szent János u. 6-8  Módosítás!		Tervező:     Magony László épületgépész GT 13-5670
Kelt: 2017. március	GÁZTERV	

FÜGGŐLEGES CSŐTERV M 1:50



①